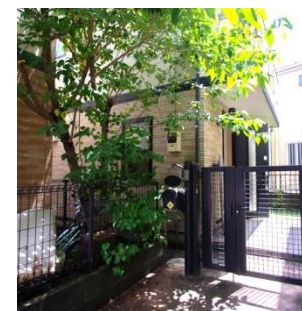


東京リフォームモデルハウス（第1号）

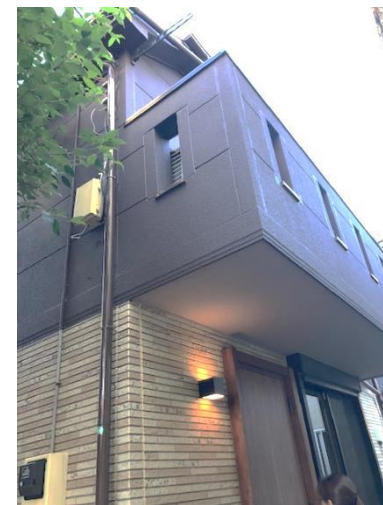
- 西東京市富士町
（西武新宿線東伏見駅徒歩10分）
- 土地：86.81㎡（約26坪）
- 延べ面積：71.27㎡
- 構造：木造2階
- 確認済証：平成13年6月（築後18年）
- 検査済証：なし
- 法適合証明：日本ERI（R元・7月取得）

- インспекション済（R元・6月）
- 外壁補修・屋根補修・バルコニー防水
- 浴室・化粧台・トイレ・システムキッチン交換
- 第3種換気扇設置 木ムアルデヒド対策F4
- 地盤調査済（H13・4月） ハザードマップ有

事業者：岡庭建設（株） 既存・事業者グループ登録



before



7月19日着工

8月末 竣工

9月7日オープン・3か月予定