

令和4年度民間空き家対策東京モデル支援事業（コミュニティ支援） 採択事業の改修事例

before



after



■ 基本情報

名称：せんつく2

所在：足立区

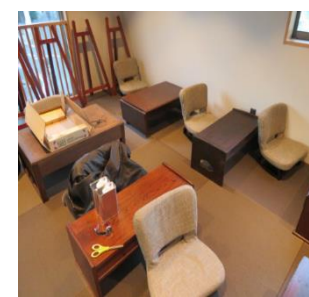
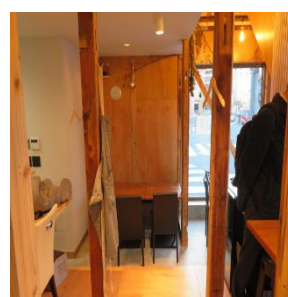
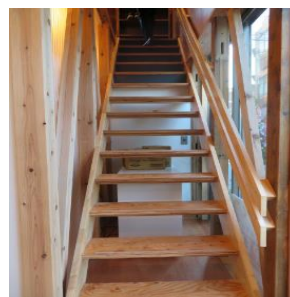
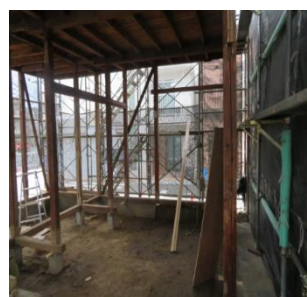
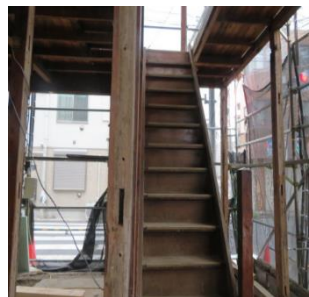
事業者：株式会社ENJOYMENT

用途：(1階)飲食店、
多目的スペース
(2階)図書スペース、学習塾

築年数：築58年

構造：木造

延床面積：139.20㎡



■ 事業の概要

足立区に所在する2階建ての木造空き家を改修（耐震改修を含む）し、飲食店や学習塾、多目的スペース、図書スペースからなる複合施設に改修した事例。

施設では困難を抱える家庭の子どもたちに対して無料食堂を実施したり、食事提供付きの塾を開催するなど地域貢献活動を行う。また、子どもや地域住民を対象に様々なイベントを開催するとともに、多目的スペースや図書スペースを地域住民が自由に利用できる場所にするなどにより、地域のコミュニティを支援していく。