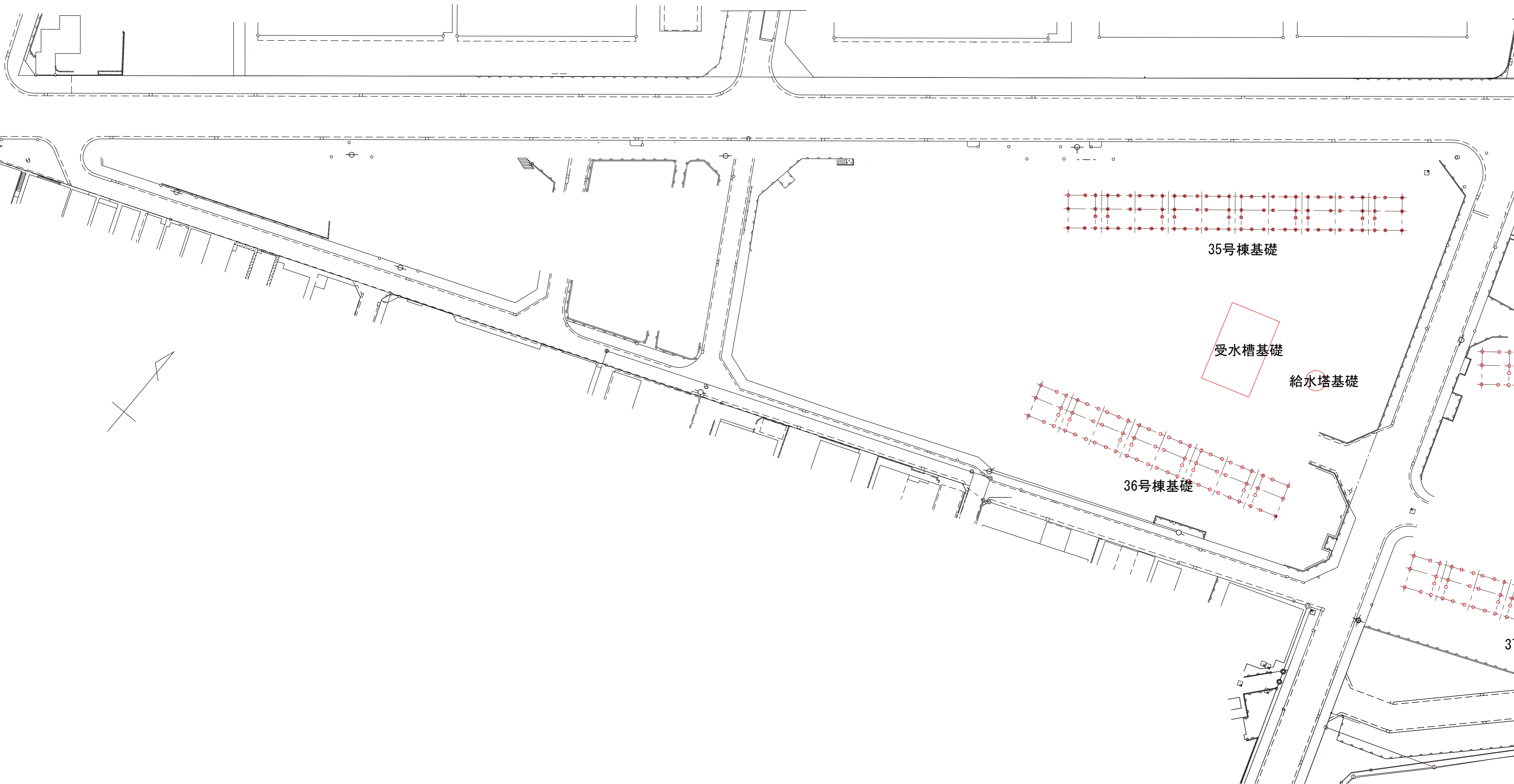
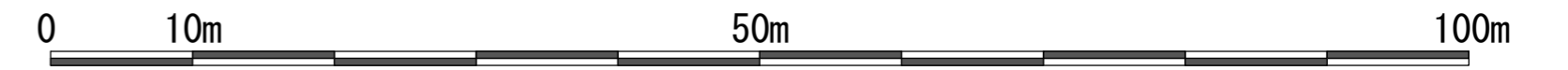
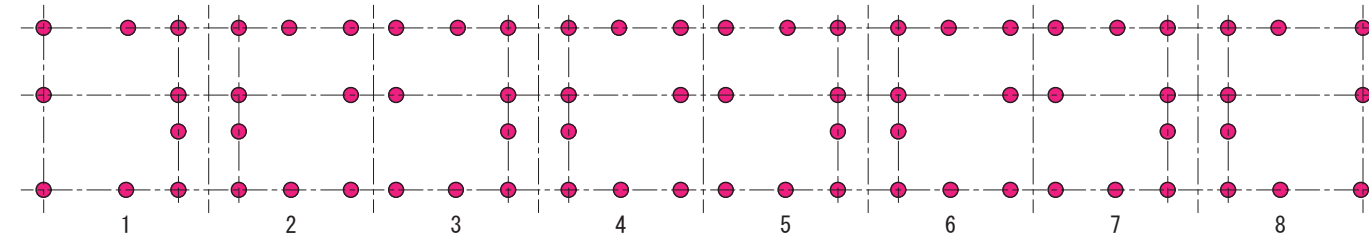


添付資料 8-3 埋設物に関する資料 既存杭配置図

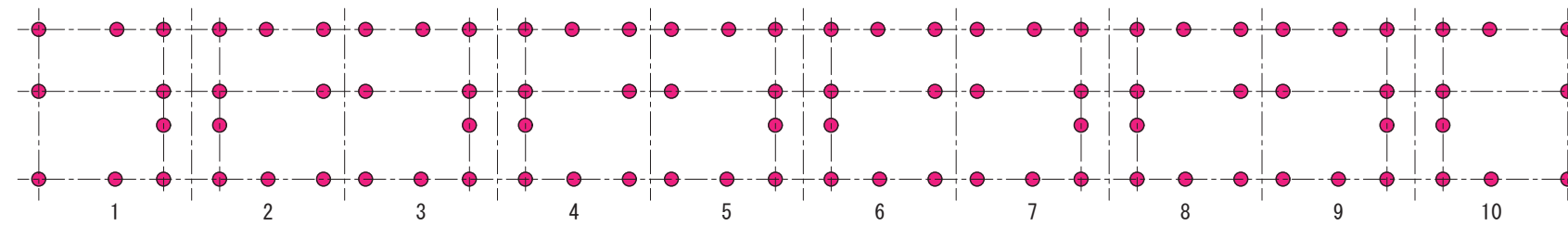




36・37・41・43・44号棟（階段室型）

凡例

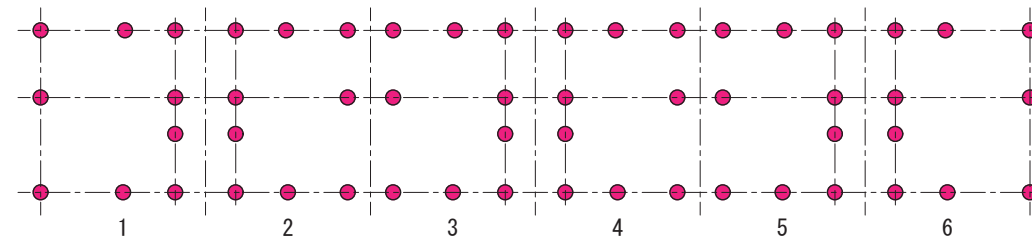
● … RC杭（300φ、9m）



35・42号棟（階段室型）

凡例

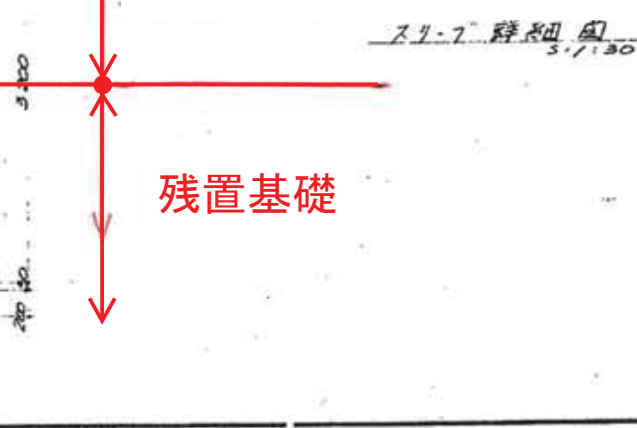
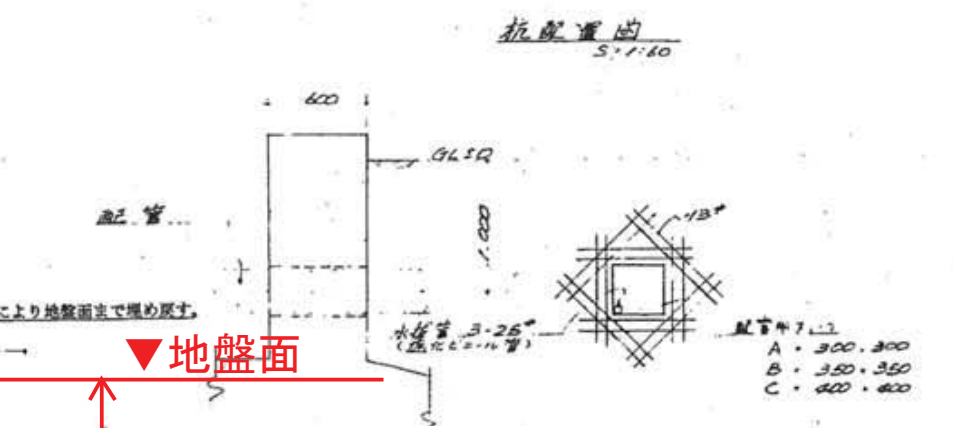
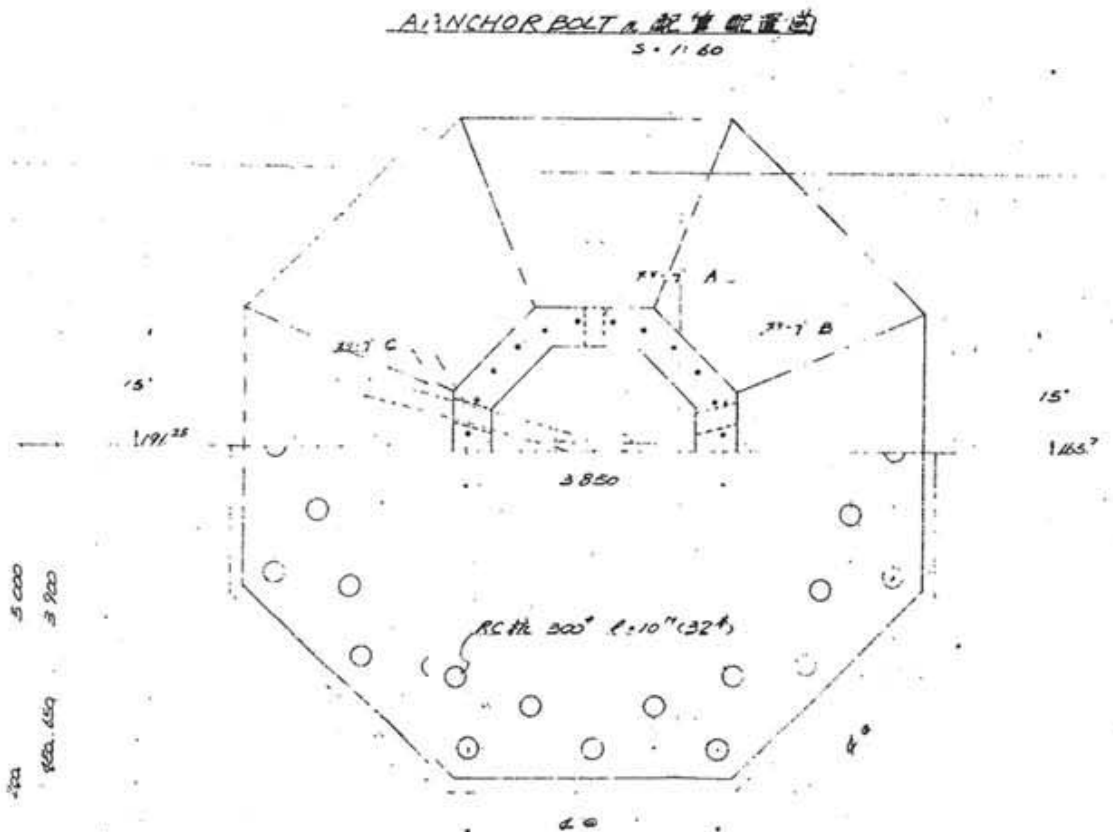
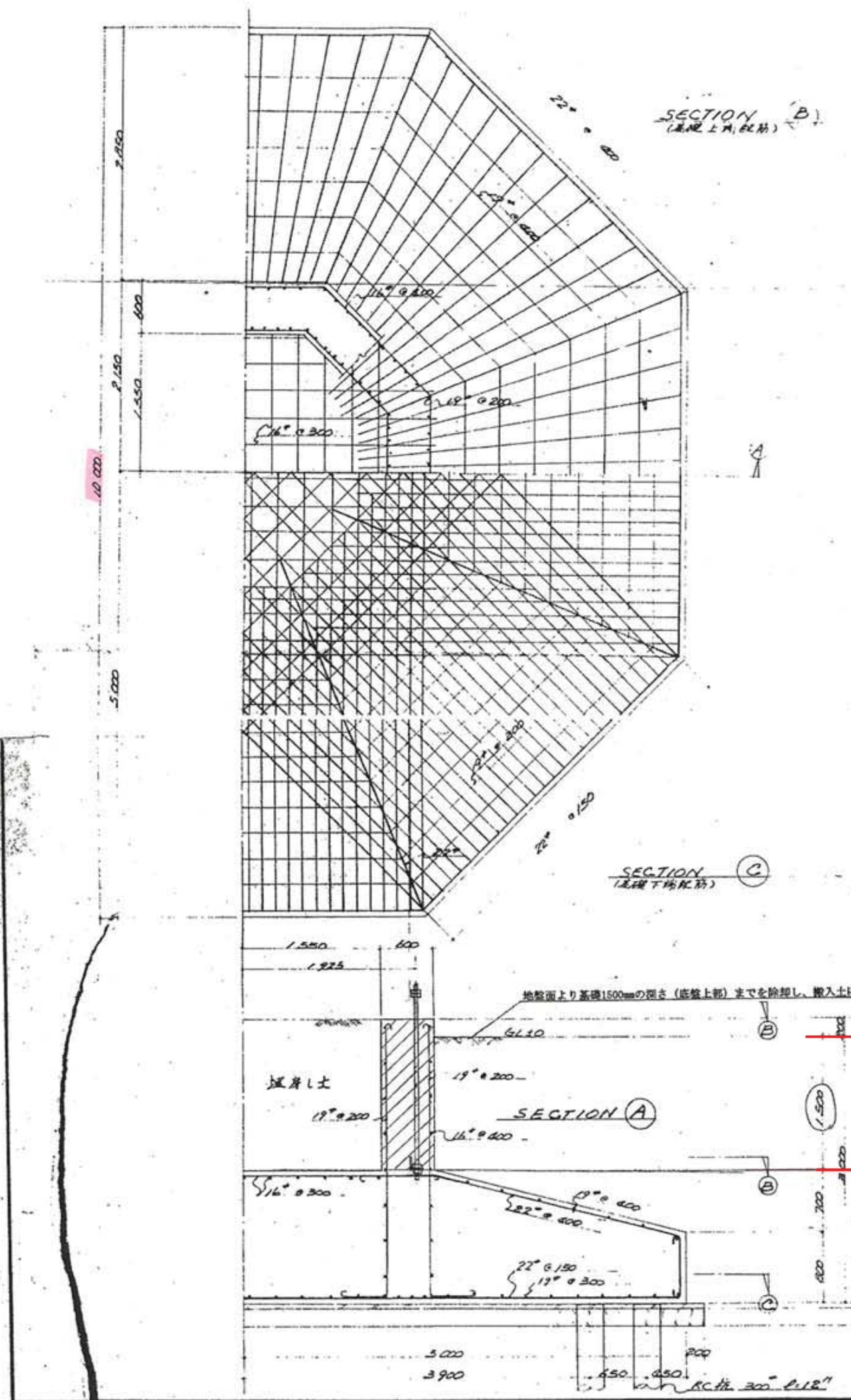
● … RC杭（300φ、9m）



38～40・45・46号棟（階段室型）

凡例

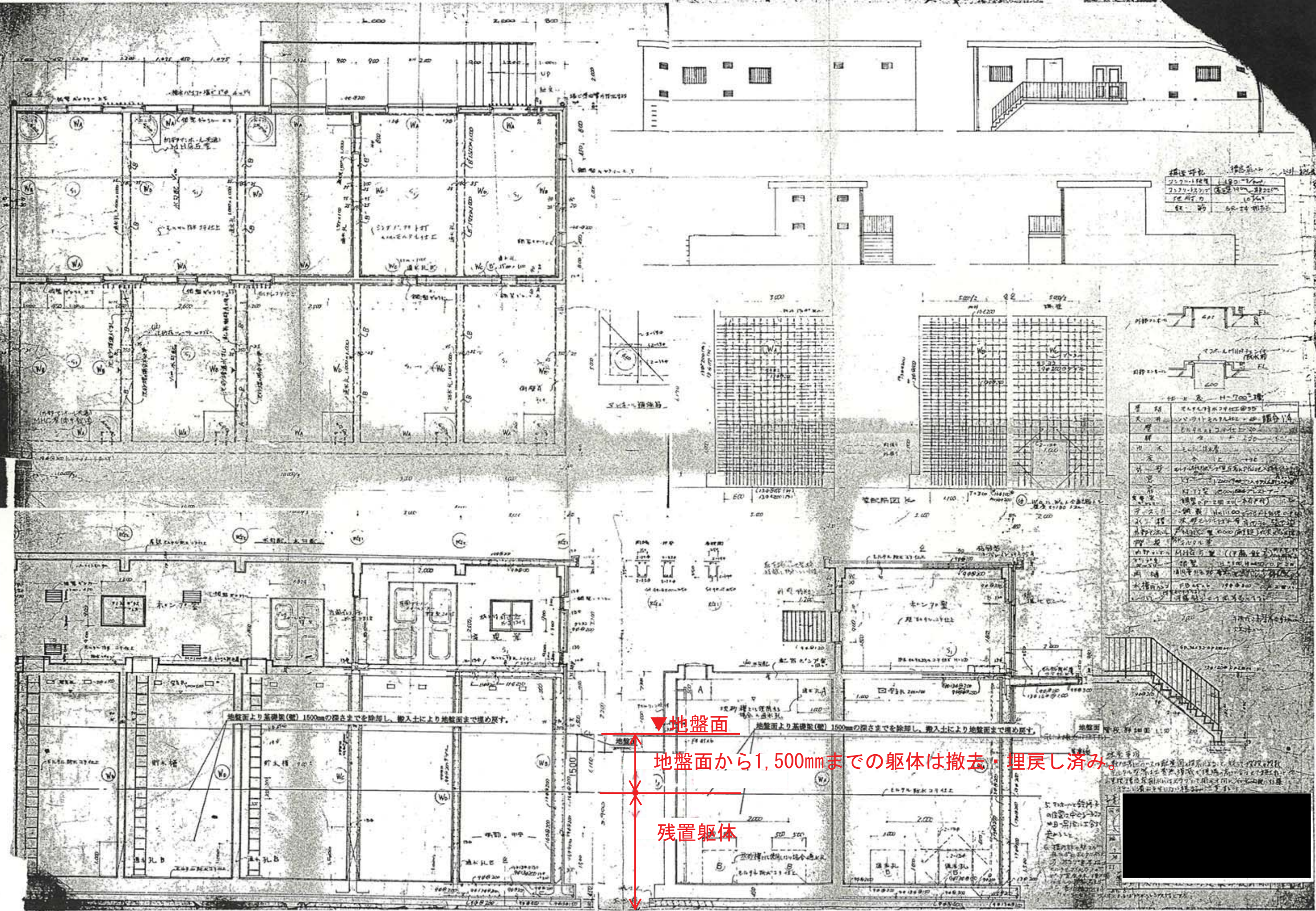
● … RC杭（300φ、9m）



▼地盤面

地盤面から1,500mmまでの基礎は撤去・埋戻し済み。

残置基礎



構造仕様

コンクリート	強度 25
鉄筋	径 10mm
土留	径 100mm
防水	厚さ 2mm

仕様表 H=700mm

項目	仕様
天板	鉄筋コンクリート 厚さ 100mm
床	鉄筋コンクリート 厚さ 100mm
柱	鉄筋コンクリート 径 100mm
梁	鉄筋コンクリート 断面 100mm x 100mm
壁	鉄筋コンクリート 厚さ 100mm
窓	アルミサッシ 断熱仕様
扉	アルミサッシ 断熱仕様
階段	鉄筋コンクリート 厚さ 100mm
手すり	ステンレス
照明	LED照明器具
配管	ステンレス製
防水	防水剤塗布
仕上げ	珪藻土塗り

▼地盤面  
 地盤面から1,500mmまでの躯体は撤去・埋戻し済み。  
 残置躯体

地盤面より基礎梁(壁)1500mmの深さまでを撤去し、搬入土により地盤面まで埋め戻す。

地盤面より基礎梁(壁)1500mmの深さまでを撤去し、搬入土により地盤面まで埋め戻す。

地盤面より基礎梁(壁)1500mmの深さまでを撤去し、搬入土により地盤面まで埋め戻す。