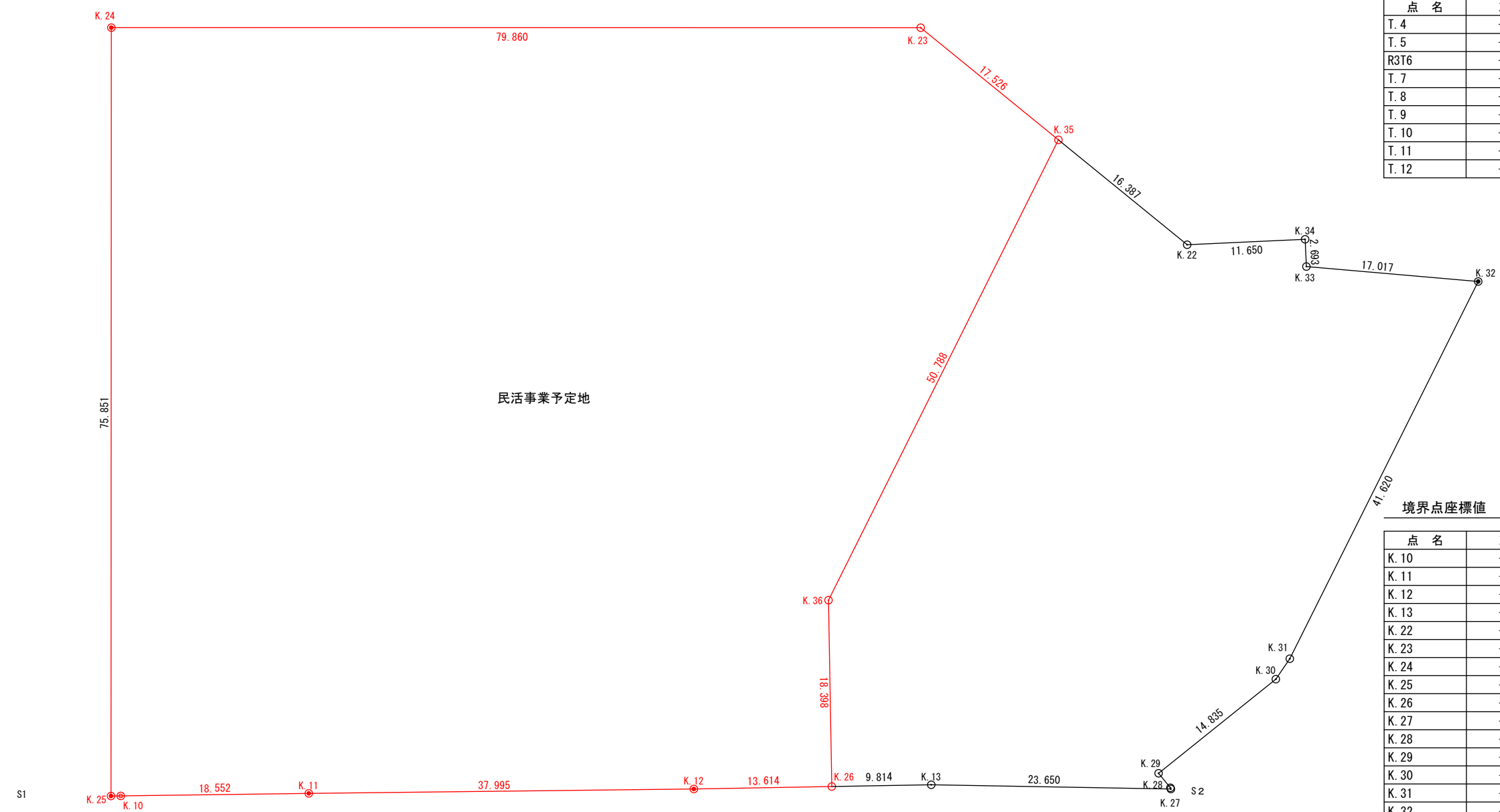


事業用地



多角点座標値

点名	X座標	Y座標	備考
T. 4	-24820.177	-11142.696	鉄
T. 5	-24803.451	-11070.634	鉄
R3T6	-24785.021	-11012.457	鉄
T. 7	-24746.587	-11014.965	鉄
T. 8	-24721.508	-11005.296	鉄
T. 9	-24720.740	-11025.234	鉄
T. 10	-24731.805	-11037.530	鉄
T. 11	-24716.063	-11076.366	鉄
T. 12	-24741.186	-11159.886	鉄

境界点座標値

点名	X座標	Y座標	備考
K. 10	-24816.790	-11133.524	都石標
K. 11	-24811.752	-11115.669	鉄
K. 12	-24801.497	-11079.084	鉄
K. 13	-24795.032	-11056.564	プラスチック杭
K. 22	-24737.003	-11045.972	プラスチック杭
K. 23	-24723.115	-11076.912	プラスチック杭
K. 24	-24743.777	-11154.053	鉄
K. 25	-24817.052	-11134.452	鉄
K. 26	-24797.740	-11065.998	プラスチック杭
K. 27	-24789.316	-11033.615	プラスチック杭
K. 28	-24789.211	-11033.697	プラスチック杭
K. 29	-24788.130	-11035.191	プラスチック杭
K. 30	-24776.164	-11026.422	プラスチック杭
K. 31	-24773.856	-11025.612	プラスチック杭
K. 32	-24733.075	-11017.293	鉄
K. 33	-24736.039	-11034.050	プラスチック杭
K. 34	-24733.473	-11034.869	プラスチック杭
K. 35	-24730.292	-11060.922	プラスチック杭
K. 36	-24780.056	-11071.074	プラスチック杭

点名	X座標	Y座標	備考
S1	-24819.138	-11141.854	都石標
S2	-24788.969	-11032.223	都石標

面積計算表

地番	B	X <sub>n</sub>	Y <sub>n</sub>	Y <sub>n+1</sub> - Y <sub>n-1</sub>	X <sub>n</sub> · (Y <sub>n+1</sub> - Y <sub>n-1</sub> )
N0					
K. 25		-24817.052	-11134.452	20.529	-509469.260508
K. 10		-24816.790	-11133.524	18.783	-466133.766570
K. 11		-24811.752	-11115.669	54.440	-1350751.778880
K. 12		-24801.497	-11079.084	49.671	-1231915.157487
K. 26		-24797.740	-11065.998	8.010	-198629.897400
K. 36		-24780.056	-11071.074	5.076	-125783.564256
K. 35		-24730.292	-11060.922	-5.838	144375.444696
K. 23		-24723.115	-11076.912	-93.131	2302488.423065
K. 24		-24743.777	-11154.053	-57.540	1423756.928580
合計					-12062.628760
合計面積					6031.3143800
地積					6031.31 m <sup>2</sup>

境界標凡例

種別	図式
在来石	●
新設石	◎
メッシュ杭	○
鉄	⊙
中心点の表示	⊕
境界線の表示	—

水準点の基標番号及び標高 北(24)AP+19.9466  
所在地 北区桐ヶ丘一丁目16

A3サイズで表記スケール

北区桐ヶ丘一丁目地区  
まちづくりプロジェクト

面積測量図

1:500

0 2 5 10 25m