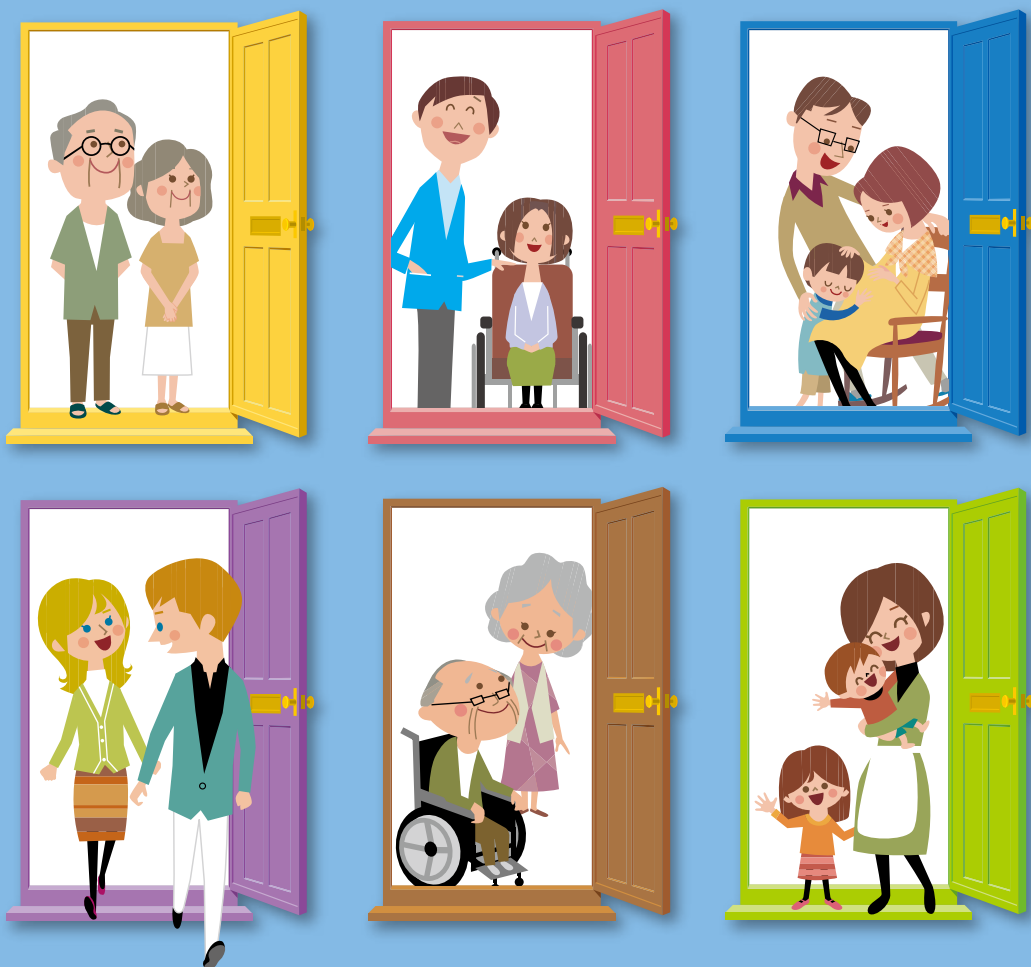


簡易版

都民向け

住宅セーフティネット法に基づく 居住支援協議会について



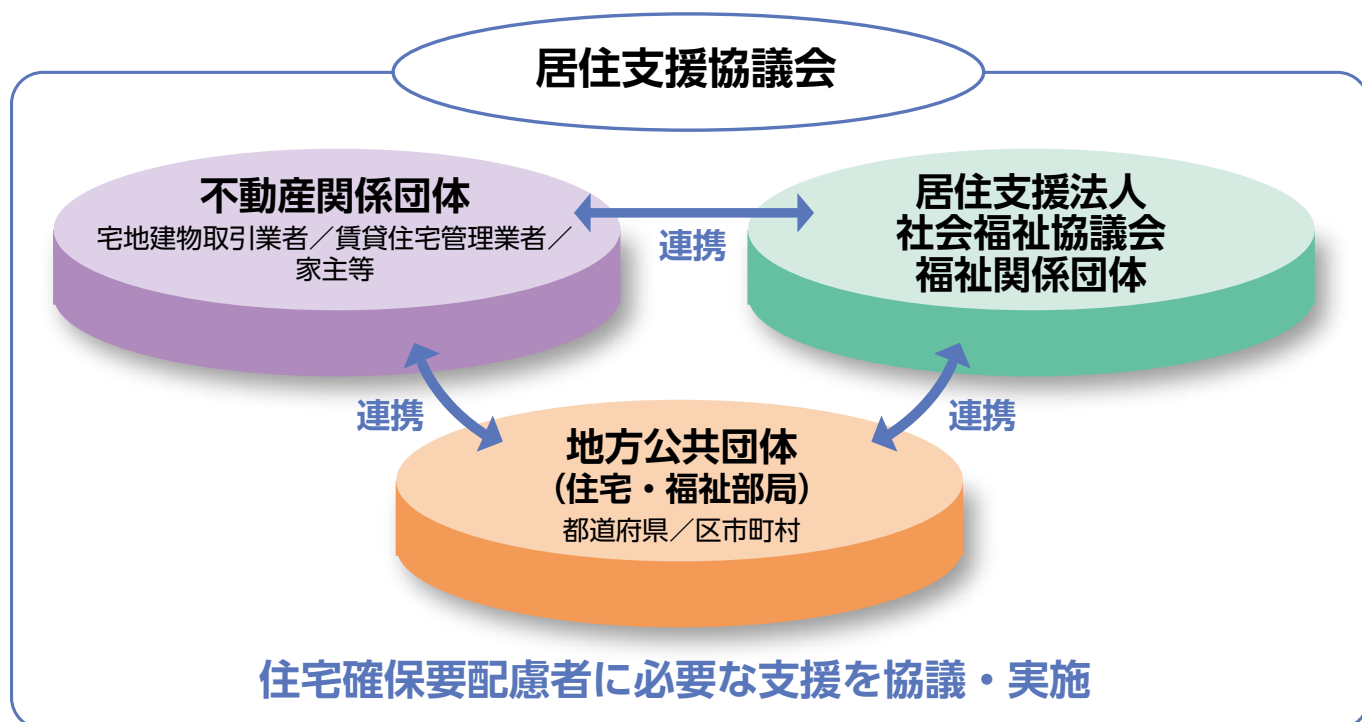
東京都居住支援協議会

〈令和7年10月〉

居住支援協議会とは…

住宅確保要配慮者※の民間賃貸住宅への円滑な入居の促進を図るため、地方公共団体、居住支援法人、不動産関係団体、福祉関係団体等が連携し、住宅確保要配慮者及び民間賃貸住宅の賃貸人の双方に対し、住宅情報の提供等の支援を実施する組織です。

※低額所得者・被災者・高齢者・障害者・子どもを養育している者など住宅の確保に特に配慮が必要な方々を「住宅確保要配慮者」と言います。



高齢者や障害者、低額所得者など、住宅の配慮に必要な方々
お住まい探しに困ったら、まずはご連絡ください!

■ 居住支援法人

▶ p.2～11



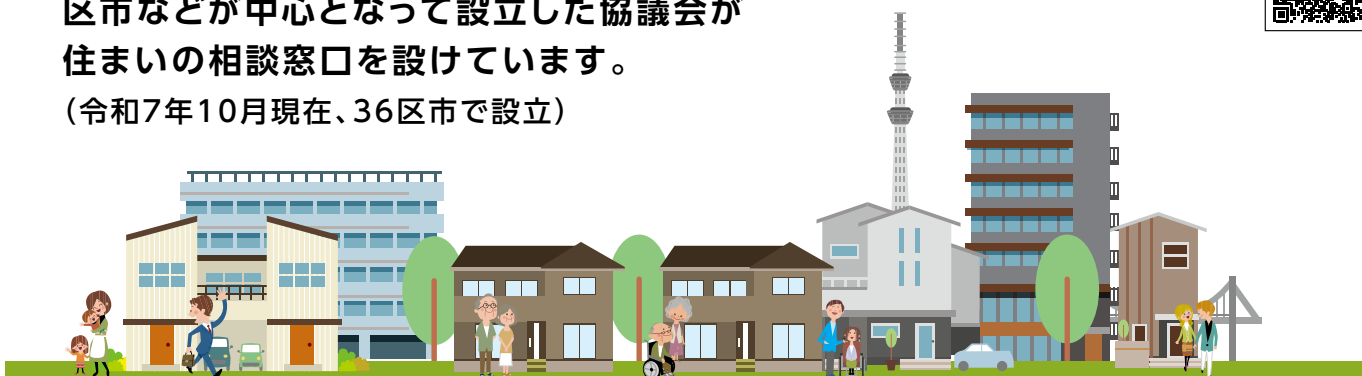
東京都が指定した居住支援法人です。
住まい探しや入居後の見守りなどの支援を行います。

■ 区市居住支援協議会

▶ p.13～18



区市などが中心となって設立した協議会が
住まいの相談窓口を設けています。
(令和7年10月現在、36区市で設立)





東京都の指定する居住支援法人の紹介



サービス対象者についてはこちらを参照ください。

サービス対象者

1 低額所得者	2 被災者（発災から3年以内）	3 大規模災害被災者	4 高齢者	5 身体障害者	6 知的障害者	7 精神障害者	8 その他障害者	9 子育て者	10 外国人	11 中国残留邦人	12 帰国被害者等	13 生活困窮者	14 ハンセン病療養所入所者等	15 犯罪被害者等	16 DV被害者	17 更生保護対象者等	18 刑の執行のため刑事施設に収容されていた者等	19 児童虐待被害者	20 困難な問題を抱える女性	21 海外からの引揚者	22 新婚世帯	23 原子爆弾被害者	24 戦傷病者	25 児童養護施設退所者	26 LGBT等	27 U・I・J・タ・イン転入者	28 要配慮者への生活支援者
---------	-----------------	------------	-------	---------	---------	---------	----------	--------	--------	-----------	-----------	----------	-----------------	-----------	----------	-------------	--------------------------	------------	----------------	-------------	---------	------------	---------	--------------	----------	------------------	----------------

サービス内容についてはこちらを参照ください。

サービス内容

A 住まいに関する相談	B 不動産業者・物件の紹介	C 内覧同行や賃貸借契約時の立会い	D 支援プランの作成・必要なサービスのコーディネート	E 緊急連絡先の引受	F 家賃債務の保証	G 事業所（法人）で借り上げて入居支援（サブリース）	H シェルター等への一時的な入居支援	I 引っ越し時の家財整理、搬出・搬入などの支援	J 安否確認・緊急時対応（緊急通報・駆け付けなど）	K 定期、または随時の訪問（見守り、声かけ）	L 生活支援（家事・買い物支援等）	M 金銭・財産管理	N 近隣との関係づくり、サロン等への参加	O 近隣や家主との間のトラブル対応	P 就労支援	Q 死後事務委任（行政への諸手続、関係者への連絡）等	R 残置物処理・家財処分	S 葬儀、納骨等
-------------	---------------	-------------------	----------------------------	------------	-----------	----------------------------	--------------------	-------------------------	---------------------------	------------------------	-------------------	-----------	----------------------	-------------------	--------	----------------------------	--------------	----------

対象
エリア

東京都全域

① ホームネット 株式会社

所在地：中野区中野

連絡先：0120-460560

（平日月・水のみ）



サービス
対象者

4

サービス
内容

A、B、I、J、R

対象
エリア

大田区

② NPO 法人 市民福祉団体全国協議会

所在地：新宿区新宿

連絡先：03(6809)1091



サービス
対象者

1、4～10 ※ひとり親世帯、16～18、20

サービス
内容

A～E、J～L、N

対象
エリア

町田市

④ 社会福祉法人 悠々会

所在地：町田市能ヶ谷

連絡先：042(737)7288



サービス
対象者

1～28全て

サービス
内容

A～G、I～S

対象
エリア

練馬区、板橋区、西東京市、近隣区市

⑦ 一般社団法人 ささえる手

所在地：練馬区上石神井

連絡先：03(5991)6050



サービス
対象者

1～10、13、15～20、25、26、28

サービス
内容

A～L、N、O、Q、R

※赤字は特に支援に力を入れている対象者

サービス対象者

1	低額所得者
2	被災者（発災から3年以内）
3	大規模災害被災者
4	高齢者
5	身体障害者
6	知的障害者
7	精神障害者
8	その他障害者
9	子育て者
10	外国人
11	中国残留邦人
12	帰国被害者等
13	生活困窮者
14	ハンセン病療養所入所者等
15	犯罪被害者等
16	DV被害者
17	更生保護対象者等
18	刑の執行のため刑事施設に収容されていた者等
19	児童虐待被害者
20	困難な問題を抱える女性
21	海外からの引揚者
22	新婚世帯
23	原子爆弾被害者
24	戦傷病者
25	児童養護施設退所者
26	LGBT等
27	U・I・J・ターン転入者
28	要配慮者への生活支援者

対象エリア 墨田区、豊島区、板橋区

⑧ 労働者協同組合
労協センター事業団

所在地: 豊島区東池袋
連絡先: 03(6907)8035



サービス対象者 1、4、13

サービス内容 A、B、D、I～L、N～P、R、S

対象エリア 中野区、杉並区、豊島区、板橋区、練馬区、武蔵野市、三鷹市、府中市、町田市、多摩市

⑨ NPO 法人
コレクティブハウジング社

所在地: 多摩市関戸
連絡先: 080(9349)4004



サービス対象者 1～16、19～28

サービス内容 A～E、J、K、M～O

対象エリア 立川市、武蔵村山市、昭島市

⑩ 株式会社 こたつ生活介護

所在地: 立川市一番町
連絡先: 042(519)8388



サービス対象者 4

サービス内容 A～D、J～L、N、O

対象エリア 世田谷区、近隣区

⑪ NPO 法人
せたがや福祉サポートセンター

所在地: 世田谷区梅丘
連絡先: 03(6413)1506



サービス対象者 1～28全て

サービス内容 J、K

対象エリア 主として世田谷区

⑬ 生活クラブ生活協同組合

所在地: 世田谷区宮坂
連絡先: 03(6388)9543



サービス対象者 1～17、19～28

サービス内容 A～D、I～L、N～P、S

対象エリア 千代田区、渋谷区、府中市

⑭ 一般社団法人 ビーンズ

所在地: 千代田区神田錦町
連絡先: 03(5577)6651



サービス対象者 7

サービス内容 A～C、G、J～L

サービス内容

A	B	C	D	E	F	G	H	I	J	K	L	M	N	O	P	Q	R	S
住まいに関する相談	不動産業者・物件の紹介	内覧同行や賃貸借契約時の立ち合い	支援プランの作成・必要なサービスのコーディネート	緊急連絡先の引受	家賃債務の保証	事業所（法人）で借り上げて入居支援（サブリース）	入居支援 シェアター等への一時的な入居支援	引っ越し時の家財整理、搬出・搬入などの支援	通報、駆け付けなど	安否確認・緊急時対応（緊急通報、駆け付けなど）	定期、または随時の訪問（見守り、声かけ）	生活支援 （家事・買い物支援等）	金銭、財産管理	近隣との関係づくり、トラブル対応	就労支援	死後事務委任（行政への諸手続、関係者への連絡）等	残置物処理・家財処分	葬儀、納骨等

対象エリア 江戸川区、葛飾区、江東区、墨田区、近隣区

⑮ NPO 法人 東京ソテリア

所在地: 江戸川区松島
連絡先: 03(5879)4970
03(5879)4422



サービス対象者 1～28全て (7、9、13)

サービス内容 A～D、G～L、N～P

対象エリア 東京都全域

⑯ 公益財団法人
日本賃貸住宅管理協会

所在地: 千代田区丸の内
連絡先: 03(6265)1555



サービス対象者 1～10、16、22、26、28

サービス内容 A、B、O

対象エリア 東京都全域

⑰ 一般社団法人
家財整理相談窓口

所在地: 中野区中野
連絡先: 0120(166)077



サービス対象者 1～4、9、10、26

サービス内容 I、Q、R

対象エリア 東京都23区、近隣市

⑳ 株式会社 KURASHI

所在地: 中央区日本橋宝町
連絡先: 03(3527)9874



サービス対象者 4、5、9、10、15、16、19、20、22、25～28

サービス内容 A～D、G、I～K、P～S

対象エリア 杉並区、新宿区、中野区、豊島区、近隣区

㉑ NPO 法人 介護者サポートネット
ワークセンター・アラジン

所在地: 新宿区新宿
連絡先: 03(5368)1955



サービス対象者 1、4～9、13、18、20、25、26、28

サービス内容 A～D、J～L、N、P

対象エリア 東京都全域（島しょ部を除く）

㉒ 一般社団法人
くらしサポート・ウィズ

所在地: 新宿区大久保
連絡先: 03(6233)8260



サービス対象者 1～17、19、21～23、25～28

サービス内容 A～D、K、L、N～Q

サービス対象者

1	低額所得者
2	被災者（発災から3年以内）
3	大規模災害被災者
4	高齢者
5	身体障害者
6	知的障害者
7	精神障害者
8	その他障害者
9	子育て者
10	外国人
11	中国残留邦人
12	帰国被害者等
13	生活困窮者
14	ハンセン病療養所入所者等
15	犯罪被害者等
16	DV被害者
17	更生保護対象者等
18	刑の執行のため刑事施設に収容されていた者等
19	児童虐待被害者
20	困難な問題を抱える女性
21	海外からの引揚者
22	新婚世帯
23	原子爆弾被害者
24	戦傷病者
25	児童養護施設退所者
26	LGBT等
27	U・I・J・タ・ン転入者
28	要配慮者への生活支援者

対象エリア 町田市、近隣市

②③ NPO 法人 東京こうでねいと

所在地: 町田市能ヶ谷
連絡先: 042(708)8803



サービス対象者 1、4～7、13、16～18、20

サービス内容 A～C、E、G、J、K、O

対象エリア 新宿区、中野区、北区

②④ 株式会社 エイプレイス

所在地: 中野区中野
連絡先: 03(5287)5811



サービス対象者 4

サービス内容 A、B、F、J～L、R

対象エリア 東京都全域（島しょ部を除く）

②⑤ 株式会社 Casa

所在地: 新宿区西新宿
連絡先: 0120(97)5501



サービス対象者 1、2、3、4、5～8、9、10～17、19、20、21～28

サービス内容 A～C、F、R

対象エリア 東京都23区、武蔵野市、三鷹市、西東京市、小金井市

②⑥ 株式会社 Best to

所在地: 杉並区和田
連絡先: 03(3382)6870



サービス対象者 1～5、9～11、15、16、19、22～26、28

サービス内容 A～C、G、I～K、M、O、Q、R

対象エリア 豊島区

②⑦ NPO 法人 豊島子ども WAKUWAKU ネットワーク

所在地: 豊島区池袋
連絡先: 050(5526)1229



サービス対象者 1、9、10、13、16、17、19、25、26、28

サービス内容 A、B、K、N

対象エリア 東京都23区

②⑧ 一般社団法人 包括あんしん協会

所在地: 豊島区駒込
連絡先: 03(6320)4057



サービス対象者 4、5、9

サービス内容 A～E、I～M、Q～S

サービス内容

A	B	C	D	E	F	G	H	I	J	K	L	M	N	O	P	Q	R	S
住まいに関する相談	不動産業者・物件の紹介	内覧同行や賃貸借契約時の立ち合い	支援プランの作成・必要なサービスのコーディネート	緊急連絡先の引受	家賃債務の保証	事業所（法人）で借り上げて入居支援（サブリース）	入居支援 シエルター等への一時的な入居支援	引っ越し時の家財整理、搬出・搬入などの支援	通報、駆け付けなど	安否確認・緊急時対応（緊急通報、駆け付けなど）	生活支援 （家事・買い物支援等）	金銭、財産管理	近隣との関係づくり、サロン等への参加	近隣や家主との間のトラブル対応	就労支援	死後事務委任（行政への諸手続、関係者への連絡）等	残置物処理・家財処分	葬儀、納骨等

対象エリア 練馬区、近隣区市

②9 一般社団法人
ウイズタイムハウス

所在地：練馬区大泉学園町
連絡先：03(5935)4990



サービス対象者 1～17、19、21～28

サービス内容 A～D、H、K、N～P

対象エリア 豊島区、八王子市、多摩市

③0 一般社団法人
コミュニティネットワーク協会

所在地：豊島区南池袋
連絡先：03(6256)0570



サービス対象者 1～9、13、25～28

サービス内容 A、B、G、J、K、N～P

対象エリア 東京都全域

③1 有限会社 アシスト

所在地：福生市本町
連絡先：042(551)8711



サービス対象者 1～17、19、21～28

サービス内容 A～C、K～M

対象エリア 東京都23区

③2 NPO 法人 エヌフィット

所在地：中央区日本橋人形町
連絡先：03(5614)0170



サービス対象者 1、4～8、9、13、16、20

サービス内容 A～C、K、N、P

対象エリア 大田区

③3 株式会社 陽徳不動産

所在地：大田区南蒲田
連絡先：03(3734)6460



サービス対象者 4、9

サービス内容 A～C

対象エリア 東京都23区

③5 株式会社 ふるさと

所在地：台東区竜泉
連絡先：03(5808)5205



サービス対象者 1、4～10、13、16～18、20、22、26、28

サービス内容 A～C、G～K、N～P、R

サービス対象者

1	低額所得者
2	被災者（発災から3年以内）
3	大規模災害被災者
4	高齢者
5	身体障害者
6	知的障害者
7	精神障害者
8	その他障害者
9	子育て者
10	外国人
11	中国残留邦人
12	帰国被害者等
13	生活困窮者
14	ハンセン病療養所入所者等
15	犯罪被害者等
16	DV被害者
17	更生保護対象者等
18	刑の執行のため刑事施設に収容されていた者等
19	児童虐待被害者
20	困難な問題を抱える女性
21	海外からの引揚者
22	新婚世帯
23	原子爆弾被害者
24	戦傷病者
25	児童養護施設退所者
26	LGBT等
27	U・I・J・ターン転入者
28	要配慮者への生活支援者

対象エリア 東京都全域（島しょ部を除く）

③⑥ 吉祥ハウジング 有限会社

所在地：武蔵野市吉祥寺東町
連絡先：0422(22)1010



サービス対象者 1～28全て

サービス内容 A～S全て

対象エリア 東京都全域（島しょ部を除く）

③⑦ 株式会社
メリアコーディネート

所在地：中央区銀座
連絡先：03(6264)2784



サービス対象者 9、20

サービス内容 A～G、J～L、O、Q、R

対象エリア 立川市、府中市、国分寺市、国立市、その近隣市

③⑧ 一般社団法人
介護グループふれあい

所在地：立川市羽衣町
連絡先：042(506)0227



サービス対象者 1～28全て（5、6、17、18）

サービス内容 A～E、J～L、O、P

対象エリア 世田谷区

④⑩ 社会福祉法人 大三島育徳会

所在地：世田谷区鎌田
連絡先：03(5491)0340



サービス対象者 1、4、5、6、7、9、13

サービス内容 A、B、G、I～L、N～Q、S

対象エリア 東京都全域（島しょ部を除く）

④① 株式会社
ホッとスペース東京

所在地：渋谷区千駄ヶ谷
連絡先：03(4405)9863



サービス対象者 1、4～10、13、16、17、18、20、22、25、26

サービス内容 A～E、G、I～P、R

対象エリア 東京都全域（島しょ部を除く）

④② NPO 法人 インクルージョン
センター東京オレンヂ

所在地：新宿区高田馬場
連絡先：03(5155)8072



サービス対象者 2、4～9、13

サービス内容 A～C、J～L、O、Q

サービス内容

A	住まいに関する相談
B	不動産業者・物件の紹介
C	内覧同行や賃貸借契約時の立ち合い
D	支援プランの作成・必要なサービスのコーディネート
E	緊急連絡先の引受
F	家賃債務の保証
G	事業所（法人）で借り上げて入居支援（サブリース）
H	入居支援 シエルター等への一時的な入居支援
I	引っ越し時の家財整理、搬出・搬入などの支援
J	通報、駆け付けなど
K	定期、または随時の訪問（見守り、声かけ）
L	生活支援 （家事・買い物支援等）
M	金銭、財産管理
N	近隣との関係づくり、サロン等への参加
O	近隣や家主との間のトラブル対応
P	就労支援
Q	死後事務委任（行政への諸手続、関係者への連絡）等
R	残置物処理・家財処分
S	葬儀、納骨等

対象エリア 江戸川区、葛飾区、墨田区、江東区

④3 一般社団法人
生涯現役ハウス

所在地：江戸川区西一之江
連絡先：0120(467)450



サービス
対象者 1、4～10

サービス
内容 A～C、G、K、O、P

対象エリア 東京都全域

④4 株式会社 R65

所在地：港区赤坂
連絡先：050(3702)2103



サービス
対象者 4

サービス
内容 A～C、R

対象エリア 江東区

④6 社会福祉法人
おあしす福祉会

所在地：江東区北砂
連絡先：070(6435)5374



サービス
対象者 4～7、8

サービス
内容 A～D、J～L、N～P

対象エリア 東京都全域（島しょ部を除く）

④8 IGOCOCHI 株式会社

所在地：新宿区高田馬場
連絡先：03(6821)1847



サービス
対象者 4、5、7、10、13、16

サービス
内容 A～E、G、I～L、N

対象エリア 足立区

④9 社会福祉法人 白寿会

所在地：足立区扇
連絡先：03(3890)3357



サービス
対象者 1～3、4～11、13、20

サービス
内容 A～E、G、J～L、N、Q

対象エリア 八王子市、日野市、国立市、多摩市

⑤0 一般社団法人
住まいと暮らしの相談室

所在地：日野市多摩平
連絡先：080(6765)6588



サービス
対象者 4、9、20

サービス
内容 A～D、F、H～K、N、O、Q、R

サービス対象者

1	低額所得者
2	被災者（発災から3年以内）
3	大規模災害被災者
4	高齢者
5	身体障害者
6	知的障害者
7	精神障害者
8	その他障害者
9	子育て者
10	外国人
11	中国残留邦人
12	帰国被害者等
13	生活困窮者
14	ハンセン病療養所入所者等
15	犯罪被害者等
16	DV被害者
17	更生保護対象者等
18	刑の執行のため刑事施設に収容されていた者等
19	児童虐待被害者
20	困難な問題を抱える女性
21	海外からの引揚者
22	新婚世帯
23	原子爆弾被害者
24	戦傷病者
25	児童養護施設退所者
26	LGBT等
27	U・I・J・ターニン転入者
28	要配慮者への生活支援者

対象エリア 東京都23区、立川市、武蔵野市、三鷹市、小金井市、国立市

⑤1 NPO 法人
ウェルフェア中之島

所在地: 千代田区飯田橋
連絡先: 090(6201)1384



サービス対象者 1、4～8、10、13

サービス内容 A～D、H、J、K、P、S

対象エリア 東京都23区

⑤2 一般社団法人 HAHA

所在地: 目黒区緑が丘
連絡先: 03(6421)2760



サービス対象者 1～3、4～10、12、13、15、16、19～28

サービス内容 A～D、G、J～L、N、O

対象エリア 新宿区、東村山市、清瀬市、東久留米市

⑤3 NK3 株式会社

所在地: 新宿区西新宿
連絡先: 050(6883)4011



サービス対象者 4、9、10、28

サービス内容 A～E、G、I～L、N、O、Q、R

対象エリア 東京都全域

⑤4 株式会社 ディスカバリー

所在地: 杉並区高円寺
連絡先: 03(5305)6128



サービス対象者 1、4～10、13、15～21、25、26、28

サービス内容 A～C、E、I～K、N、O、Q、R

対象エリア 東京都全域（島しょ部を除く）

⑤5 株式会社 N・フィールド

所在地: 品川区西五反田
連絡先: 03(5989)0507



サービス対象者 4～6、7、8、16

サービス内容 A～C、G、J、K、O

対象エリア 東京都全域（島しょ部を除く）

⑤6 アドバンスライフプランニング
株式会社

所在地: 世田谷区太子堂
連絡先: 03(3410)3888



サービス対象者 1、4

サービス内容 A～E、I～M、Q～S

サービス内容

A	住まいに関する相談
B	不動産業者・物件の紹介
C	内覧同行や賃貸借契約時の立ち合い
D	支援プランの作成・必要なサービスのコーディネート
E	緊急連絡先の引受
F	家賃債務の保証
G	事業所（法人）で借り上げて入居支援（サブリース）
H	入居支援 シエルター等への一時的な入居支援
I	引っ越し時の家財整理、搬出・搬入などの支援
J	通報、駆け付けなど
K	定期、または随時の訪問（見守り、声かけ）
L	生活支援 （家事・買い物支援等）
M	金銭、財産管理
N	近隣との関係づくり、サロン等への参加
O	近隣や家主との間のトラブル対応
P	就労支援
Q	死後事務委任（行政への諸手続、関係者への連絡）等
R	残置物処理・家財処分
S	葬儀、納骨等

対象エリア 大田区

⑤7 社会福祉法人 有隣協会

所在地: 大田区仲六郷
連絡先: 03(6424)8122



サービス対象者 1、4～8、13

サービス内容 A～C、J、K、O

対象エリア 足立区、葛飾区、荒川区、北区

⑤8 株式会社 ヒルマンエステート

所在地: 足立区竹の塚
連絡先: 03(5831)3141



サービス対象者 1、4、13

サービス内容 A～D、H、I、O、R

対象エリア 三鷹市、武蔵野市、調布市、杉並区、世田谷区

⑤9 NPO 法人 グレースケア機構

所在地: 三鷹市下連雀
連絡先: 0422(70)2805



サービス対象者 1～28全て

サービス内容 A～E、G～S

対象エリア 東京都全域

⑥0 株式会社 ハウシーズ

所在地: 品川区大井
連絡先: 03(3778)9881



サービス対象者 1～4、5～16、19～28

サービス内容 A～C、I～K、O～R

対象エリア 東京都内全域（主として世田谷区、杉並区、調布市、府中市、国分寺市、町田市）

⑥1 株式会社 生活クラブすまい・る

所在地: 世田谷区赤堤
連絡先: 03(5451)8005



サービス対象者 1～7、9、20

サービス内容 A～D、H～L、N～P

対象エリア 世田谷区、狛江市、調布市、町田市

⑥2 株式会社 東京総合地所

所在地: 世田谷区喜多見
連絡先: 03(5932)3707



サービス対象者 1、3、4、5、9、13、22

サービス内容 A～C、I～K、P

サービス対象者についてはこちらを参照ください。

サービス対象者

1 低額所得者	2 被災者（発災から3年以内）	3 大規模災害被災者	4 高齢者	5 身体障害者	6 知的障害者	7 精神障害者	8 その他障害者	9 子育て者	10 外国人	11 中国残留邦人	12 帰国被害者等	13 生活困窮者	14 ハンセン病療養所入所者等	15 犯罪被害者等	16 DV被害者	17 更生保護対象者等	18 刑の執行のため刑事施設に収容されていた者等	19 児童虐待被害者	20 困難な問題を抱える女性	21 海外からの引揚者	22 新婚世帯	23 原子爆弾被害者	24 戦傷病者	25 児童養護施設退所者	26 LGBT等	27 U・I・ターン転入者	28 要配慮者への生活支援者
---------	-----------------	------------	-------	---------	---------	---------	----------	--------	--------	-----------	-----------	----------	-----------------	-----------	----------	-------------	--------------------------	------------	----------------	-------------	---------	------------	---------	--------------	----------	---------------	----------------

サービス内容についてはこちらを参照ください。

サービス内容

A 住まいに関する相談	B 不動産業者・物件の紹介	C 内覧同行や賃貸借契約時の立会い	D 支援プランの作成・必要なサービスのコーディネート	E 緊急連絡先の引受	F 家賃債務の保証	G 事業所（法人）で借り上げて入居支援（サブリース）	H シェルター等への一時的な入居支援	I 引越しの時の家財整理、搬出・搬入などの支援	J 安否確認・緊急時対応（緊急通報・駆け付けなど）	K 定期、または随時の訪問（見守り、声かけ）	L 生活支援（家事・買い物支援等）	M 金銭・財産管理	N 近隣との関係づくり、サロン等への参加	O 近隣や家主との間のトラブル対応	P 就労支援	Q 死後事務委任（行政への諸手続、関係者への連絡）等	R 残置物処理・家財処分	S 葬儀、納骨等
-------------	---------------	-------------------	----------------------------	------------	-----------	----------------------------	--------------------	-------------------------	---------------------------	------------------------	-------------------	-----------	----------------------	-------------------	--------	----------------------------	--------------	----------

対象
エリア

東京都全域

⑥3 NPO 法人 いちごの会

所在地：東久留米市本町
連絡先：042(476)4115



サービス
対象者

1、**4**～9、13

サービス
内容

A～S全て

対象
エリア

中野区、練馬区、板橋区、江戸川区、足立区、八王子市、小平市、日野市、多摩市、国分寺市、狹江市

⑥4 有限会社 ライズ・エステート

所在地：中野区東中野
連絡先：03(5843)8703



サービス
対象者

1、4、7、16～18、20

サービス
内容

A～C、G、I～L、O

対象
エリア

東京都全域（島しょ部を除く）

⑥5 NPO 法人 コクア

所在地：世田谷区鎌田
連絡先：03(6453)2304



サービス
対象者

1、4～**7**、8、13、**17**、**18**、26、28

サービス
内容

A、C～E、G、I～Q、S

対象
エリア

葛飾区、足立区

⑥6 株式会社 東京福祉不動産

所在地：葛飾区水元
連絡先：03(5876)4717



サービス
対象者

1、4、5、10

サービス
内容

A～C、E～G、I～L、O、Q、R

[illegible]

都内の居住支援協議会の紹介

千代田区居住支援協議会

(事務局) 千代田区保健福祉部福祉総務課
03-5211-4210



相談場所	千代田区役所、地域包括支援センター等の各窓口	対象者	(1) 千代田区内に居住している方 (2) 高齢者等の住まい探しにお困りの方 (3) 自立した日常生活が営める方
対応日	月曜日～金曜日（祝日・年末年始を除く） 午前8時30分から午後5時まで	連絡先	03-5211-4210

港区居住支援協議会

(事務局) 港区街づくり支援部住宅課
03-3578-2289



相談場所	港区役所各担当窓口	対象者	高齢者世帯、障害者世帯、ひとり親世帯、生活保護世帯
対応日	月曜日～金曜日（祝日・年末年始を除く） 午前8時30分から午後5時まで	連絡先	03-3578-2289

新宿区居住支援協議会

(事務局) 新宿区都市計画部住宅課
03-5273-3567



相談場所	新宿区役所住宅課窓口	対象者	高齢者、障害者、ひとり親、低額所得者等住宅確保要配慮者
対応日	月曜日～金曜日（祝日・年末年始を除く） 午前8時30分から午後5時まで	連絡先	03-5273-3567

<住宅相談事業を利用する場合>

相談場所	新宿区役所住宅課窓口	対象者	高齢者、障害者、ひとり親、低額所得者等住宅確保要配慮者
対応日	第1～第4木・金曜日 午後1時から4時まで 予約制	連絡先	03-5273-3567

文京区居住支援協議会

(事務局) 文京区福祉部福祉政策課
03-5803-1220



相談場所	文京区福祉住宅サービス	対象者	高齢者、障害者、ひとり親世帯
対応日	随時	連絡先	03-5803-1238

台東区居住支援協議会

(事務局) 台東区都市づくり部住宅課
03-5246-1468



相談場所	台東区役所 住宅課窓口	対象者	台東区内に居住していて、在宅で生活が営める以下の世帯 ・高齢者世帯 ・障害者世帯 ・ひとり親世帯
対応日	月曜日～金曜日 午前8時30分から午後5時まで (電話での相談も可)	連絡先	03-5246-1468

墨田区居住支援協議会

(事務局) 墨田区都市計画部住宅課居住支援担当
03-5608-2816 (直通)



相談場所	墨田区役所住宅課窓口	対象者	全ての住宅確保要配慮者
対応日	月曜日～金曜日（祝日・年末年始を除く） 午前8時30分から午後5時まで	連絡先	03-5608-2816 (直通)

江東区居住支援協議会

(事務局) 江東区都市整備部住宅課
03-3647-9473



<区役所で相談する場合>

相談場所	江東区役所住宅課窓口	対象者	高齢者世帯、障害者世帯、ひとり親世帯
対応日	毎週火曜日午後1時から3時15分まで	連絡先	03-3647-9473

<協力不動産店に相談する場合>

相談場所	各協力不動産店(相談前に区役所住宅課窓口へ申請書を提出してください。)	対象者	高齢者世帯、障害者世帯、ひとり親世帯
対応日	店舗営業時間中いつでも	連絡先	03-3647-9473

品川区居住支援協議会

(事務局) 品川区都市環境部住宅課
03-5742-6777



相談場所	品川区役所各担当窓口	対象者	高齢者、ひとり親世帯、障害者、低所得者で、区内に引き続き2年以上居住していること等
対応日	平日午前8時30分から午後5時まで	連絡先	03-5742-6777

目黒区居住支援協議会

(事務局) 目黒区健康福祉部福祉総合課
03-5722-9385



相談場所	目黒区役所2階 福祉の総合相談窓口	対象者	高齢者、障害者、子育て世帯など、様々な事情によりお住まいにお困りの方
対応日	月曜日～金曜日（祝日・年末年始を除く） 午前8時30分から午後5時まで	連絡先	健康福祉部福祉総合課住まいの相談 03-5722-7237

大田区居住支援協議会

(事務局) 大田区まちづくり推進部建築調整課 03-5744-1416 /
福祉部福祉管理課 03-5744-1244



相談場所	住宅・空家相談窓口 (大田区役所7階 建築調整課住宅政策担当内)	対象者	区内に1年以上居住する以下のいずれかに該当する世帯 高齢者、障がい者、ひとり親、外国人、生活保護受給者、低額所得者など
対応日	平日午前8時30分から午後5時まで (土日・祝日・年末年始を除く。)	連絡先	03-5744-1343

世田谷区居住支援協議会

(事務局) 住まいサポートセンター
世田谷区都市整備政策部居住支援課 03-5432-2499



相談場所	世田谷区役所 都市整備政策部居住支援課	対象者	高齢者、障害者、ひとり親世帯等
対応日	月曜日～金曜日（祝日・年末年始を除く） 午前8時30分から午後5時15分まで	連絡先	03-5432-2499

渋谷区居住支援協議会

(事務局) 渋谷区都市整備部住宅政策課
03-3463-1848



相談場所	渋谷区住宅政策課居住支援係	対象者	区内在住の高齢者、障がい者、子育て世帯、低額所得者等住宅確保要配慮者
対応日	随時	連絡先	03-3463-1848

中野区居住支援協議会

(事務局) 中野区都市基盤部住宅課
03-3228-5564



相談場所	行政及び構成団体各窓口	対象者	住宅確保要配慮者
対応日	各対応窓口受付時間内 協力不動産店営業時間内	連絡先	03-3228-5564

杉並区居住支援協議会

(事務局) 杉並区都市整備部住宅課
03-5307-0661



相談場所	杉並区都市整備部住宅課窓口 (杉並区役所西棟5階1番窓口)	対象者	杉並区内在住の高齢者世帯、ひとり親家庭、障害者世帯、子育て世帯、災害被害者、犯罪被害者、DV被害者
対応日	月曜日～金曜日（祝日・年末年始を除く） 午前8時30分から午後5時まで	連絡先	03-5307-0661

豊島区居住支援協議会

(事務局) NPO法人としまNPO推進協議会、㈱住宅・都市問題研究所、豊島区 03-3981-2655(豊島区都市整備部住宅・マンション課)



相談場所	豊島区役所 4 階 福祉部自立支援担当課 入居相談グループ	対象者	区内在住の住宅確保要配慮者
		連絡先	03-3981-2683
対応日	月曜日～金曜日 午前 8 時 30 分から午後 5 時 15 分		

北区居住支援協議会

(事務局) 北区まちづくり部住宅課
03-3908-9203



相談場所	北区役所まちづくり部住宅課	対象者	住宅確保要配慮者
対応日	月曜日～金曜日 (祝日・年末年始を除く) 午前 8 時 30 分から午後 5 時まで	連絡先	03-3908-9203

荒川区居住支援協議会

(事務局) 荒川区防災都市づくり部住まい街づくり課
03-3802-4454



相談場所	荒川区役所各担当窓口	対象者	住宅確保要配慮者
対応日	月曜日～金曜日 (祝日・年末年始を除く) 午前 8 時 30 分から午後 5 時まで	連絡先	荒川区防災都市づくり部住まい街づくり課 03-3802-4454

板橋区居住支援協議会

(事務局) 板橋区都市整備部住宅政策課
03-3579-2186



相談場所	板橋区都市整備部住宅政策課 (板橋区役所北館 5 階 14 番窓口)	対象者	民間賃貸住宅への入居を希望する 高齢者等の住宅確保要配慮者
		連絡先	03-3579-2186
対応日	住まいの相談窓口「板橋りんりん住まいるネット」を設置 月曜日～金曜日 (祝日・年末年始を除く) 午前 8 時 30 分から午後 5 時まで		

練馬区居住支援協議会

(事務局) 練馬区建築・開発担当部住宅課
03-5984-1289



相談場所	練馬区建築・開発担当部住宅課 練馬区福祉部生活福祉課 練馬総合福祉事務所 光が丘総合福祉事務所 石神井総合福祉事務所 大泉総合福祉事務所	対象者	区内在住の高齢者、障害者、ひとり親家庭、 生活困窮者 ※区内在住の親族近隣への転入を 希望する場合は区外在住でも可
		連絡先	03-5984-1289 (住宅課管理係直通)
対応日	午前 8 時 30 分から午後 5 時 15 分まで (土日祝を除く) 予約不要		

足立区居住支援協議会

(事務局) 足立区都市建設部建築室住宅課
03-3880-5963



相談場所	足立区役所 住宅課	対象者	足立区内で転居を希望する住宅確保要配慮者
対応日	窓口開庁時間内に随時対応 (予約不要)	連絡先	03-3880-5963 (直通)

葛飾区居住支援協議会

(事務局) 葛飾区都市整備部住環境整備課
03-5654-8353



相談場所	住環境整備課住宅運営指導係 (葛飾区役所新館 3 階 307 番窓口)	対象者	葛飾区内の民間賃貸住宅へ転居を希望される住宅 確保要配慮者
対応日	月曜日～金曜日 (祝日・年末年始を除く) 午前 8 時 30 分から午後 5 時まで 住み替え相談は月・水・金 午前 9 時から午後 5 時まで	連絡先	03-5654-8353 住み替え相談専用：03-5654-6428

江戸川区居住支援協議会

(事務局) 江戸川区福祉部福祉推進課
03-5662-0517



相談場所	福祉推進課住宅係 窓口	対象者	住まいに関してお困りの方
対応日	随時／住み替え相談会不定期開催	連絡先	03-5662-0517

八王子市居住支援協議会

(事務局) 八王子市まちなみ整備部住宅政策課
042-620-7260



相談場所	八王子市まちなみ整備部住宅政策課	対象者	住まい探しにお困りの方
対応日	月曜日～金曜日（祝日・年末年始を除く） 午前8時30分から午後5時まで	連絡先	042-620-7260

<住宅相談会>

相談場所	八王子駅南口総合事務所・生涯学習センター南 大沢分館	対象者	住まい探しにお困りの方
対応日	年6回	連絡先	042-620-7260

立川市居住支援協議会

(事務局) 立川市 市民部 住宅課
042-528-4384



相談場所	立川市役所3階打合せコーナーほか	対象者	住宅確保要配慮者、家主
対応日	毎週木曜日（祝日、年末年始除く）の午後3コマ ① 13:30～14:15／② 14:45～15:30 ／③ 16:00～16:45	連絡先	居住相談窓口 「みんなの住まいサポートたちかわ」 042-520-8006

武蔵野市あんしん住まい推進協議会（居住支援協議会）

(事務局) 武蔵野市都市整備部住宅対策課
0422-60-1905



相談場所	都市整備部住宅対策課窓口	対象者	武蔵野市内在住の住宅確保要配慮者
対応日	月曜日～金曜日（祝日、年末年始を除く） 午前9時～午後5時まで	連絡先	0422-60-1905

三鷹市居住支援協議会 みたか住まい探しサポート

(事務局) 三鷹市都市再生部住宅政策課／
健康福祉部高齢者支援課
0422-29-9704



相談場所	三鷹市役所	対象者	市内に1年以上お住まいの高齢者世帯、障害者 世帯、子育て世帯、低所得者世帯など
対応日	毎月第1・3・5火曜日（祝日、年末年始を除く）	連絡先	三鷹市都市再生部住宅政策課 0422-29-9704

府中市居住支援協議会

(事務局) 府中市都市整備部住宅課
042-335-4458



相談場所	府中市社会福祉協議会窓口 （ふれあい会館2F）	対象者	市内在住または市内の住宅をお探しの高齢者、障 害者、子育て家庭など、様々な事情により住まい 探しにお困りの方
対応日	月曜日～金曜日（祝日・年末年始を除く） 午前9時から午後5時まで 事前予約制	連絡先	府中市社会福祉協議会まちづくり推進係 042-334-3040

調布市居住支援協議会<愛称:すまいサポート調布>

(事務局) 調布市都市整備部住宅課
042-481-7988



相談場所	調布市役所2階 市民ロビー相談室	対象者	高齢者、障害者、子育て家庭など、 様々な事情によりお住まいにお困りの方
対応日	第1・3・5木曜開庁日 午後1時15分から4時10分まで	連絡先	調布市都市整備部住宅課 042-481-7988

町田市居住支援協議会

(事務局) 町田市都市づくり部住宅課
042-724-4269



相談場所	住まいの電話相談窓口 (社会福祉法人悠々会)	対象者	高齢者、障がい者、子育て家庭など、様々な事情によりお住まいにお困りの方
対応日	平日午前8時30分から午後5時まで (祝日、年末年始を除く)	連絡先	050-5526-1681

小金井市居住支援協議会

(事務局) 小金井市都市整備部まちづくり推進課
住宅係 042-387-9861



相談場所	小金井市社会福祉協議会窓口	対象者	住宅確保要配慮者 小金井市内に居住する者(小金井市外から小金井市内に転入する者を含む。)
対応日	予約制 ※予約の際に日程を調整	連絡先	042-386-0295

小平市居住支援協議会

(事務局) 小平市健康福祉部福祉政策課
042-346-9537



相談場所	小平市福祉会館ほか	対象者	高齢者、障がい者、低額所得者、子育て世帯などの住宅確保要配慮者や支援者など住まい探しにお困りの方
対応日	毎週水曜日(4枠)事前予約制 (祝日、年末年始を除く)	連絡先	小平市社会福祉協議会こだいら生活相談支援センター 042-349-0151

日野市居住支援協議会

(事務局) 日野市まちづくり部都市計画課
042-514-8371



相談場所	日野市役所会議室	対象者	高齢者、障害者、低額所得者、ひとり親家庭などの住宅確保要配慮者
対応日	毎週木曜日 午後4組	連絡先	050-3537-5765
その他注意事項	予約制。日野市社会福祉協議会(日社協)へ委託		

狛江市居住支援協議会

(事務局) 狛江市都市建設部まちづくり事業課
03-3430-1359



相談場所	狛江市福祉保健部福祉政策課	対象者	高齢者、障がい者、子育て家庭など
対応日	原則毎月第1火曜日(3枠)予約制	連絡先	狛江市福祉保健部福祉政策課 03-3430-1240

多摩市居住支援協議会

(事務局) 多摩市都市整備部都市計画課
042-338-6817

相談場所	居住支援相談窓口(駅近隣施設内)	対象者	市内在住の住宅確保要配慮者
対応日	月曜日～金曜日 午前9時～午後6時まで 土曜日 午前9時～午後5時まで (祝日、年末年始を除く)	連絡先	042-401-8640

あきる野市居住支援協議会

(事務局) 都市整備部住宅政策課/
健康福祉部福祉総務課福祉総務係
042-558-1111



相談場所	あきる野市役所会議室	対象者	住宅確保要配慮者 あきる野市内に居住する者(あきる野市外からあきる野市内に転入する者を含む。)
対応日	毎週火曜日(祝日・年末年始を除く) 1回目: 午前9時30分～午前10時30分 2回目: 午前10時45分～午前11時45分 3回目: 午後1時～午後2時 4回目: 午後2時15分～午後3時15分	連絡先	都市整備部住宅政策課 042-558-1111(内線2721)



相談場所	西東京市役所 住宅課窓口	対象者	西東京市内にお住まいで、 住宅探しでお困りの方 (高齢者・障害者・低額所得者等)
対応日	月曜日～金曜日 (祝日・年末年始を除く) 午前 8 時 30 分から午後 5 時まで	連絡先	042-420-2742



簡易版

住宅セーフティネット法に基づく 居住支援協議会について

簡易版

住宅セーフティネット法に基づく 居住支援協議会について

編集・発行 東京都居住支援協議会事務局
(東京都住宅政策本部民間住宅部安心居住推進課)
東京都新宿区西新宿二丁目8番1号
都庁第二本庁舎13階
電話 03-5320-4919
印刷 株式会社 上野印刷所

登録番号(7)40

石油系溶剤を
含まないインキを
使用しています。

リサイクル適性(A)
この印刷物は、印刷用の紙へ
リサイクルできます。

