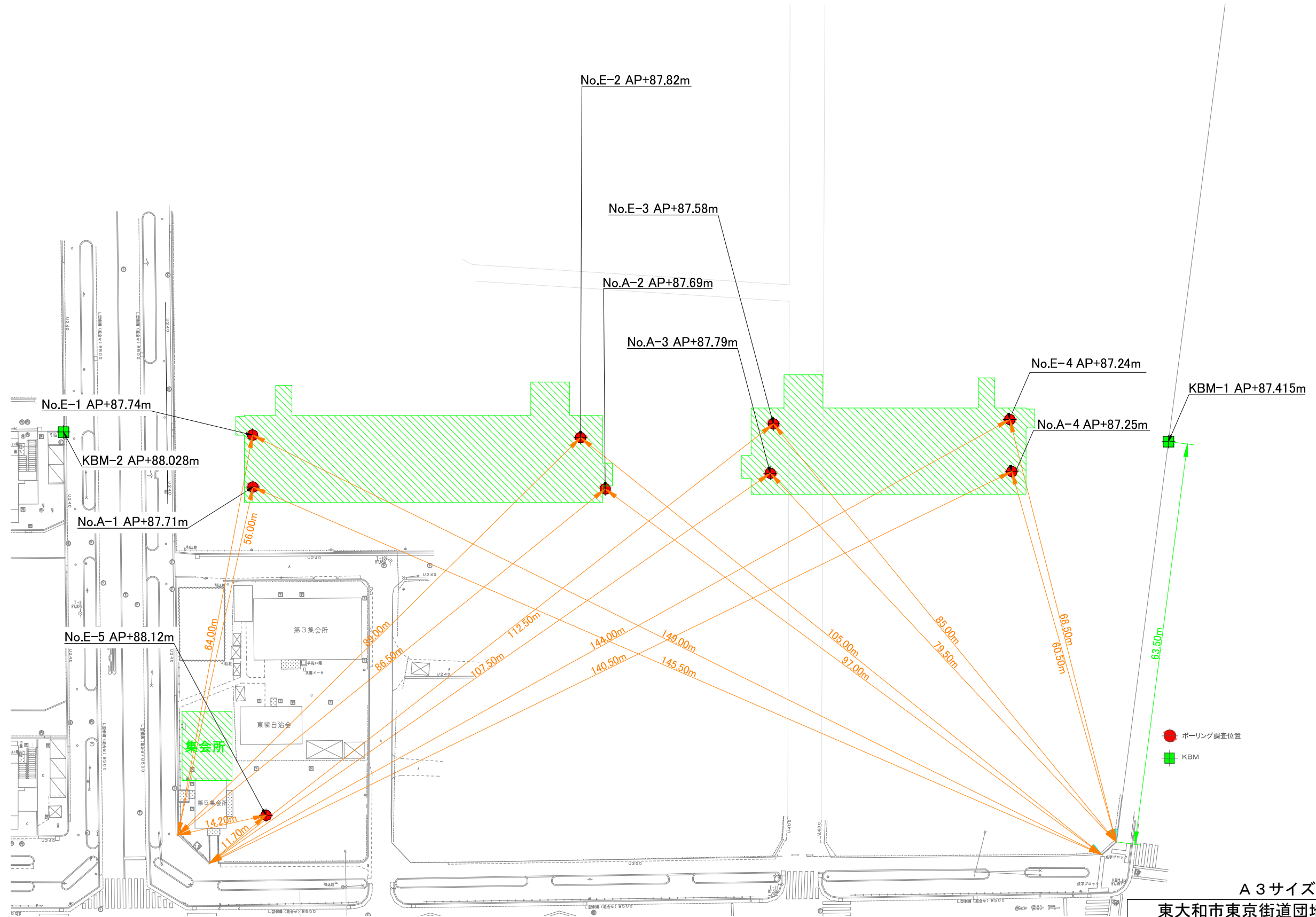


注：平成30年8月に作成した「都営住宅30-02西（東京街道（後期第2-1期）地盤調査）」による

東大和市東京街道団地地区
まちづくりプロジェクト
ポーリングデータ (参考)

0 5 10 25 50m



A 3サイズで表記スケール

東大和市東京街道団地地区
まちづくりプロジェクト

ボーリングデータ (参考) 1 : 600

0 5 10 25m

ボーリング柱状図

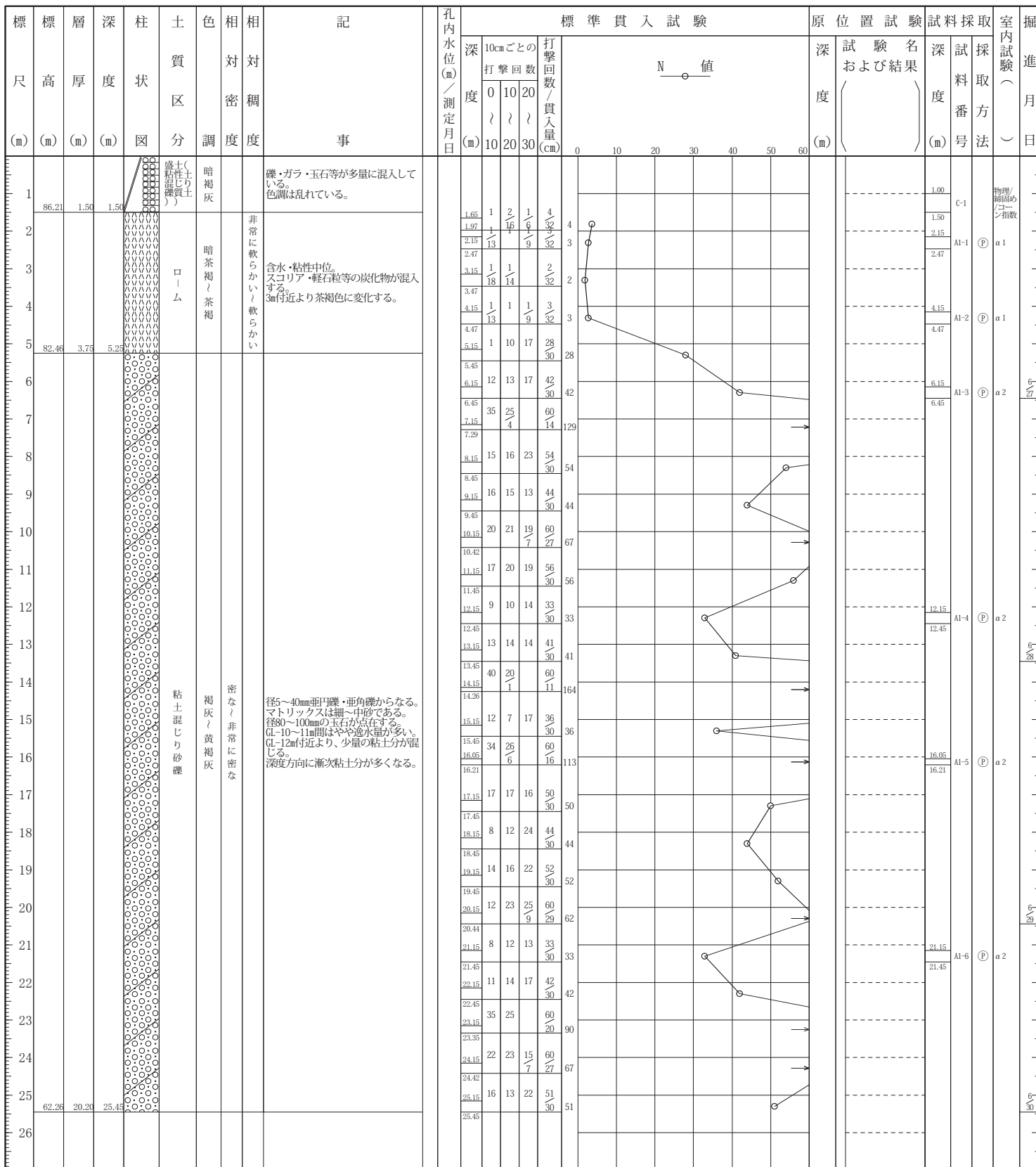
調査名 都営住宅30-02西 (東京街道 (後期第2-1期)) 地盤調査

ボーリングNo																				
---------	--	--	--	--	--	--	--	--	--	--	--	--	--	--	--	--	--	--	--	--

事業・工事名

シートNo

ボーリング名	No. A-1		調査位置	東京都東大和市清原一丁目1番ほか				北緯	35° 44' 36"							
発注機関	東京都西部住宅建設事務所				調査期間	平成 30年 6月 27日 ~ 30年 6月 30日				東経	139° 26' 58"					
調査業者名					主任技師					現場代理人						
孔口標高	AP +87.71m	角	180° 上 90° 下 0°		方	北 0° 西 270° 東 90° 南 180°		地盤勾配	鉛直 90° 水平 0°		使用機種	東邦 D0-D		ハンマー落下用具	半自動落下装置	
総掘進長	25.45m	度	0°		向			エンジン	ヤンマー NFD-10EK		ポンプ	カノ V6-B				



ボーリング柱状図

調査名 都営住宅30-02西 (東京街道 (後期第2-1期)) 地盤調査

ボーリングNo																				
---------	--	--	--	--	--	--	--	--	--	--	--	--	--	--	--	--	--	--	--	--

事業・工事名

シートNo

ボーリング名	No. A-2		調査位置	東京都東大和市清原一丁目1番ほか				北緯	35° 44' 36"							
発注機関	東京都整備住宅建設事務所				調査期間	平成 30年 7月 3日 ~ 30年 7月 10日		東経	139° 27' 0"							
調査業者名	主任技師				現場代理人	コア鑑定者		ボーリング責任者								
孔口標高	AP +87.69m	角	180° 上 90° 下 0° 0°		方	北 0° 270° 西 90° 東 180° 南		地盤勾配	鉛直 90° 水平 0°		使用機種	東邦 D0-D		ハンマー落下用具	半自動落下装置	
総掘進長	25.45m	度	0°		向			エンジン	ヤンマー NFD-10EK		ポンプ	カノ V6-B				

