

子育てに適した広さや安全性を備え、かつ、子育て支援サービスの提供等を行う優良な賃貸住宅や分譲マンションを都が認定（既存住宅も対象）

- ・ 認定住宅の情報を都市整備局のホームページ等で広く提供
- ・ 区市町村と連携し、認定した賃貸住宅の整備・改修費への補助を実施

■ 主な認定条件

○ 立地に関する基準

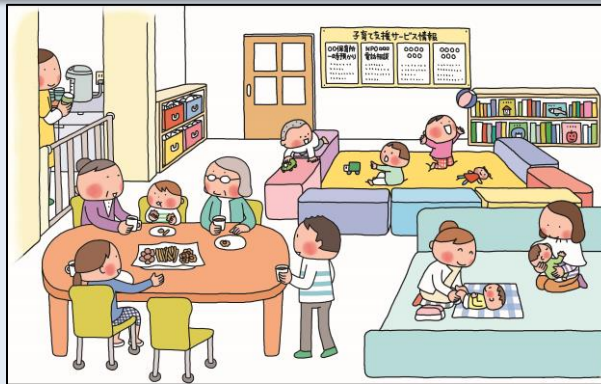


公園など遊び場が近くにある



地域活動が活発に行われている

○ 子育て支援施設等併設又はサービスの提供に関する基準



保育所、交流スペース、キッズルーム等の併設



子育て相談サービス等の提供

○ 建物整備に関する基準

住戸専有面積 5 0㎡以上



床・戸境壁の遮音性の確保



指挟み防止カバー

コーナークバー

サーモスタット式水栓
(火傷防止カバー付き)

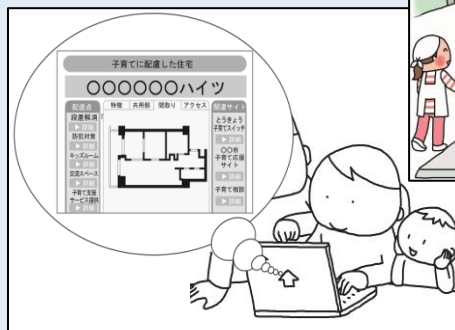
対面式キッチン、チャイルドフェンス

シャッター付きコンセント

防音対策、家事のしやすさへの配慮、事故防止のための措置

○ 管理・運営に関する基準

入居者募集時の適切な情報提供
子育て世帯の優先入居



居住者同士・地域交流機会の創出

○「東京都子育て支援住宅認定制度」第1号認定及び認定住宅の容積率緩和について（平成28年5月24日公表）

東京都では、子育てに適した広さや安全性を備え、子育て支援サービスとの連携等にも配慮した優良な住宅を認定する「東京都子育て支援住宅認定制度」に取り組んでおり、この度、第1号となる認定を行いました。

また、東京都総合設計許可要綱及び東京都マンション建替法容積率許可要綱において、本認定住宅を容積率の緩和対象として追加する改正を行いました（5月24日施行）。この改正により、子育てに配慮した優良な住宅の供給を更に促進していきます。

【認定住宅の概要】

住宅種別	既存集合住宅	既存集合住宅	既存集合住宅	既存集合住宅	既存集合住宅
住宅名称	カーサ・バンビーノ	K. M. ヴィレッジ	メゾン・グリーンデイ	B R I C & WOOD	ソルソレイユ
所在地	東久留米市本町	江戸川区平井	稲城市矢野口	江戸川区船堀	墨田区八広
認定戸数（全体戸数）	20戸（20戸）	20戸（40戸/サービス付き 高齢者向け住宅との合築）	5戸（5戸）	23戸（23戸）	20戸（20戸）
子育て支援施設 子育て支援サービスの 種類	認可保育所	多世代交流スペース 交流広場	学童を対象とした 基礎教育施設	親子カフェ 親子ひろば内一時保育	小規模保育事業所
外観					

※ 今回認定した住宅は、東京都子育て世帯向け優良賃貸住宅供給助成事業として平成22年度から平成26年度までに整備された住宅です。