

令和5年度 東京都居住支援協議会 総会 資料

社会福祉法人白寿会 法人概要

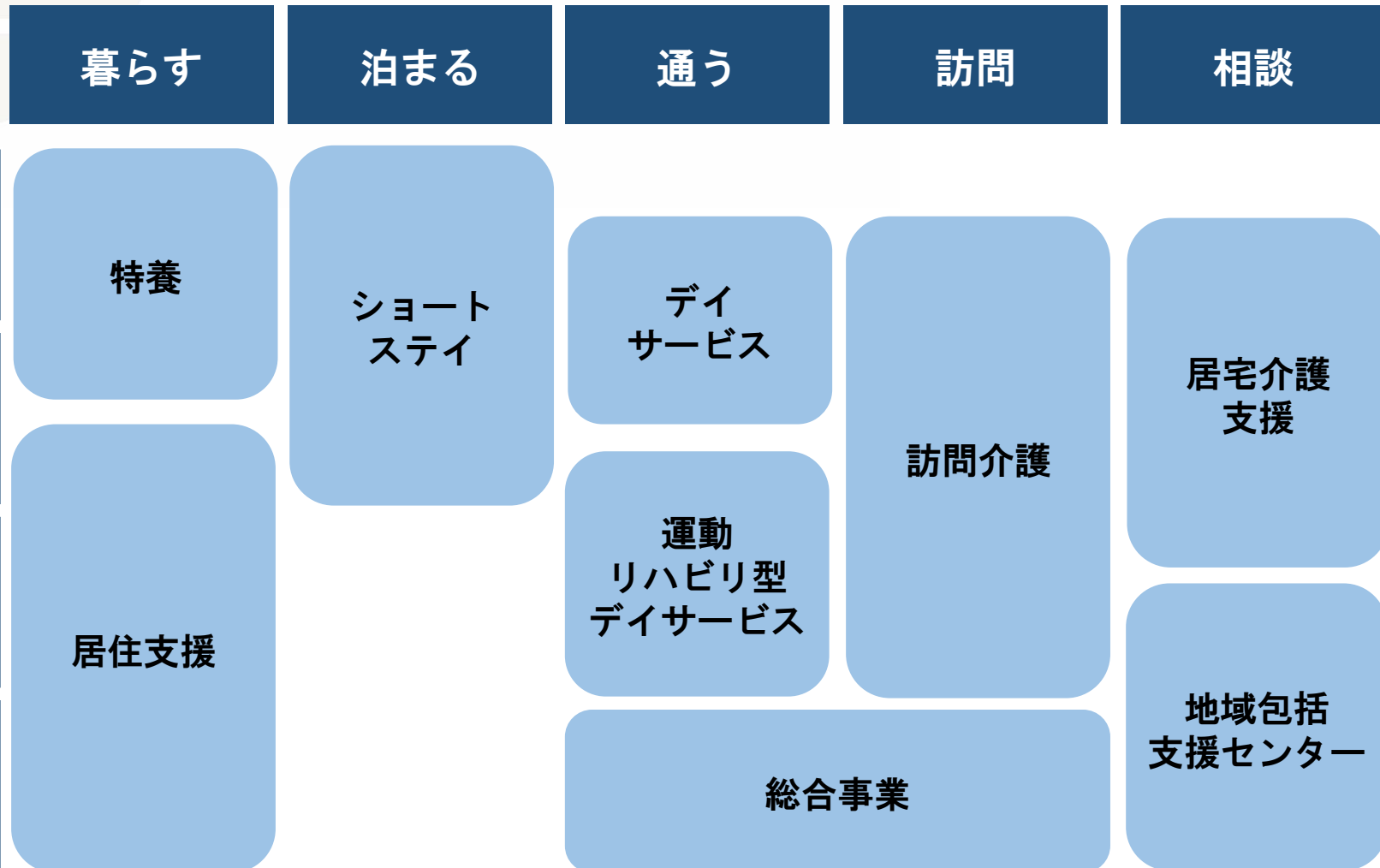
令和5年5月19日

居住支援法人 社会福祉法人 白寿会
所長 会田聡

沿革

- 平成16年 法人設立
- 平成18年 東京都足立区 プレミア扇
- 平成25年 埼玉県草加市 プレミア草加南
- 平成29年 千葉県松戸市 プレミア東松戸
- 令和 2年 埼玉県新座市 まなびぐら新座保育園
- 令和 5年 東京都居住支援法人 指定
- 令和 5年 足立区地域包括支援センター—新田 開始

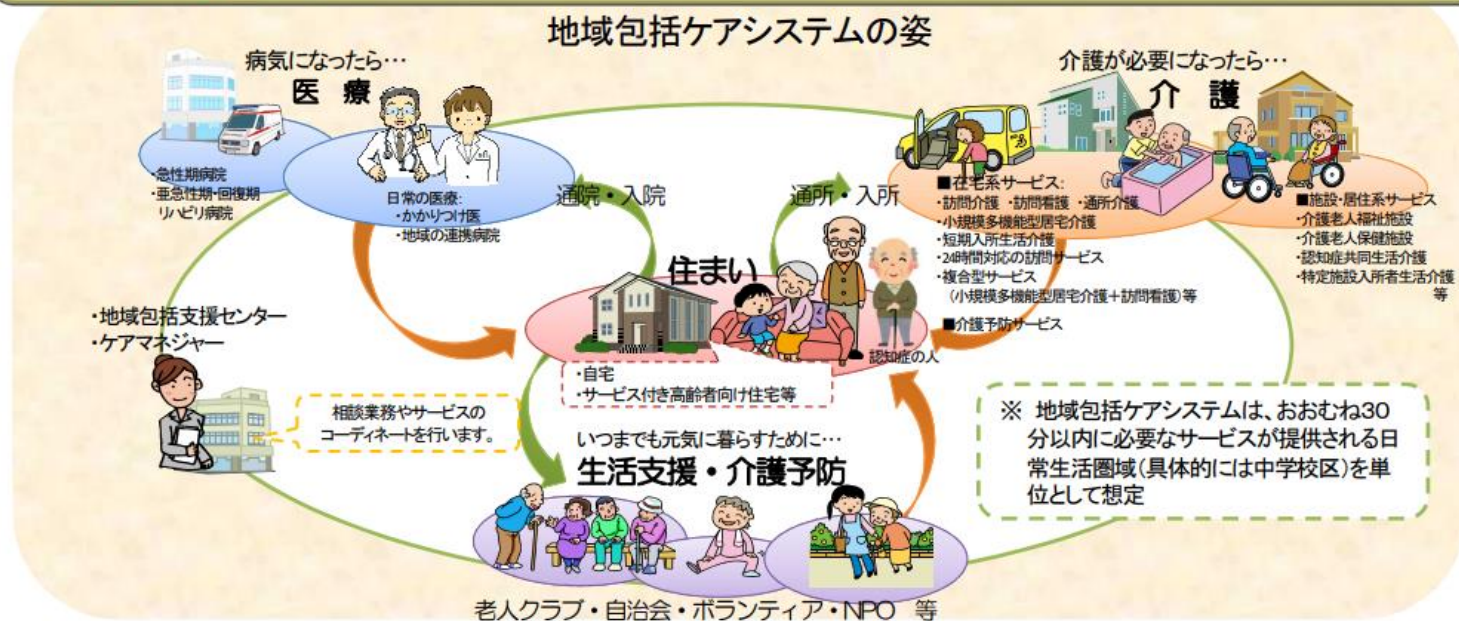
足立区での地域包括ケアシステム



地域包括ケアシステム

- 団塊の世代が75歳以上となる2025年を目途に、重度な要介護状態となっても住み慣れた地域で自分らしい暮らしを人生の最後まで続けることができるよう、**住まい・医療・介護・予防・生活支援が一体的に提供される地域包括ケアシステムの構築を実現**していきます。
- 今後、認知症高齢者の増加が見込まれることから、認知症高齢者の地域での生活を支えるためにも、地域包括ケアシステムの構築が重要です。
- 人口が横ばいで75歳以上人口が急増する大都市部、75歳以上人口の増加は緩やかだが人口は減少する町村部等、**高齢化の進展状況には大きな地域差**が生じています。

地域包括ケアシステムは、**保険者である市町村や都道府県が、地域の自主性や主体性に基づき、地域の特性に応じて作り上げていく**ことが必要です。



出典:平成28年3月 地域包括ケア研究会報告書より



居住支援法人
社会福祉法人
白寿会

あだち住まいの相談センター

住まいのお悩みございませんか？



エレベーターがなく、
階段の昇り降りが大変



引っ越しをしたいけれど、
ひとりでの部屋探しや賃
貸契約に自信がない

もう少し家賃が
安いところに
引っ越したい



頼れる身寄りがなく、
保証人がいない



見守りや生活支援を受けながら
住める場所を探している

**ご希望のお部屋を一緒にお探しします。
白寿会が借り上げてお貸しすることもできます。**

居住支援法人とは？

高齢者をはじめとして住宅確保に配慮を要する方への相談、支援を実施し
「安心できる住まいの確保」に貢献する、都道府県知事が指定した法人です。

**まずはお電話、ご相談ください！！
ご相談は無料です。**

TEL : **03-3890-3357**

mail : sumai@100.or.jp

月～金
9:00～18:00

入居前はもちろん、入居後も介護サービスで培ったノウハウと 地域ネットワークを活かし、ご支援します

住まいの情報提供

- 白寿会による借り上げ住宅のご提供
- 地元不動産業者との連携

緊急時対応

- 民間警備会社等による駆けつけサービス
- 関連介護事業所による駆けつけサービス

入居契約支援

- 緊急連絡先の確保
- 必要書類・手続き支援
- 転居に伴う移転手続き支援

権利擁護支援

- 福祉サービス利用援助
- 日常的な金銭管理支援
- 関係機関との利用援助

見守り支援

- 専門スタッフによる定期訪問
- 24時間経過後通知システム

医療・介護サービスコーディネート

- 介護保険の相談
- 介護サービスの紹介

生活支援

- 関連介護事業所による支援サービス
- 買物等の外出支援
- 庭掃除・部屋掃除、食事つくり・洗濯等の家事援助
- 通院の付き添い

不動産売却・活用の支援

- 空き家の活用
- 施設入居等で
住まなくなったご自宅の相談



居住支援法人 社会福祉法人 白寿会
あだち住まいの相談センター

〒123-0873 東京都足立区扇1丁目3番5号

TEL : **03-3890-3357**

mail : sumai@100.or.jp

【東京都知事 第49号】

【関連事業所】



社会福祉法人 白寿会
プレミアム扇

特別養護老人ホーム
ショートステイ
デイサービスセンター
居宅介護支援事業所(ケアマネジャー)
認知症介護ステーション
運動リハビリ強化型デイサービス
<http://www.100.or.jp>